

# Correction DS7

## Exercice 1.

$$\bullet x = 2,5 \times 3,52 \div 1,6 \\ = 5,5$$

$$\bullet y = 19,68 \times 2 \div 13,12 \\ = 3$$

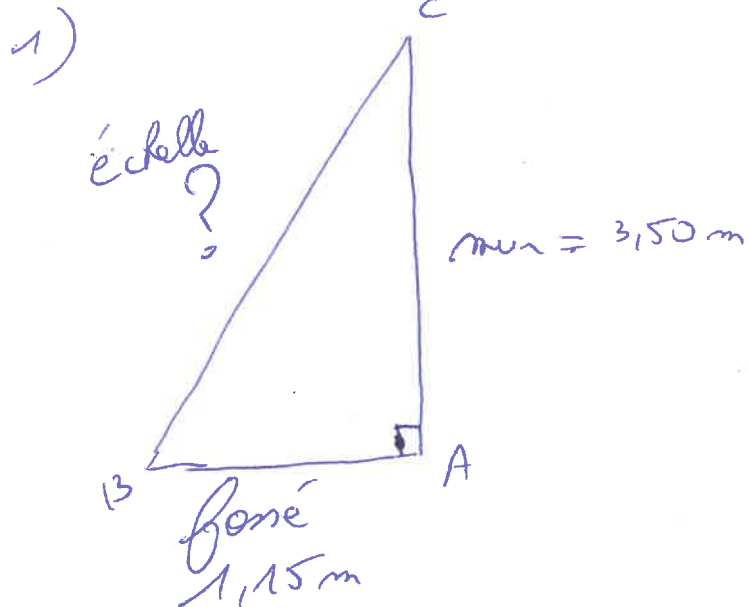
## Exercice 2

Longueur (en m)	12	7
Prix (en €)	5,40	...

$$7 \times 5,40 \div 12 = 3,15 \text{€}$$

7m de ruban coûtent 3,15€

## Exercice 3.



2) Dans le triangle ABC rectangle en A, d'après le théorème de Pythagore, on a :

$$BC^2 = BA^2 + AC^2$$

$$BC^2 = 1,15^2 + 3,50^2$$

$$BC^2 = 13,5725$$

$$BC = \sqrt{13,5725} \approx 3,68 \text{ m}$$

La longueur minimum de cette échelle doit être de 3,69 m.

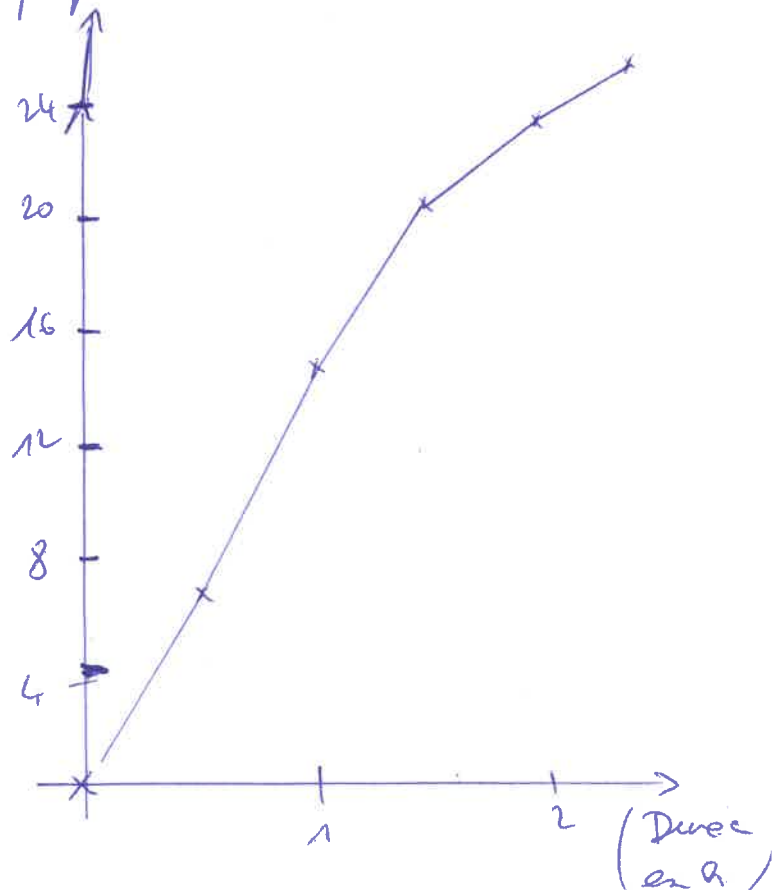
## Exercice 4.

$$\bullet 7 \div 0,5 = 14$$

$$\bullet 14 \div 1 = 14$$

$$\bullet 20 \div 1,5 = 13,3$$

donc le tableau n'est pas un tableau proportionnalité.



## Exercice 5

$$1) \frac{60}{100} \times 80 = 48$$

48 élèves ont réussi le brevet dans le collège du centre ville.

$$2) \% \text{ réussite collège du nord} = \frac{84}{112} \times 100 = 75\%$$

Dans le collège du nord de Rennes, le % de réussite est de 75%

$$3) \bullet 48 + 84 = 132 \quad 132 \text{ élèves ont réussi leur brevet}$$

$$\bullet 80 + 112 = 192 \quad 192 \text{ élèves se sont présentés.}$$

$$\frac{132}{192} \times 100 = 68,75\%$$

Le pourcentage de réussite est de 68,75%

## Exercice 6

2018	2019	2020	2021	2022	2023
1000 €	1020	1040,20	1061,21	1082,43	1104,08