

Conexion DSG.

Exercice 1

$$1) = \text{SOMME}(B3 : H3)$$

$$2) = I2 \div 7$$

$$\text{ou} = \text{MOYENNE}(B2 : H2)$$

Exercice 2

$$x = \frac{2,5 \times 3,52}{1,6} = 5,5$$

$$y = \frac{19,68 \times 2}{13,12} = 3$$

Exercice 3

| | | |
|----------------------------------|------|------|
| Longueur de ruban (en mètres) | 12 | 7 |
| Prix (en €) | 5,40 | 3,15 |

7 mètres de ruban coûte 3,15€.

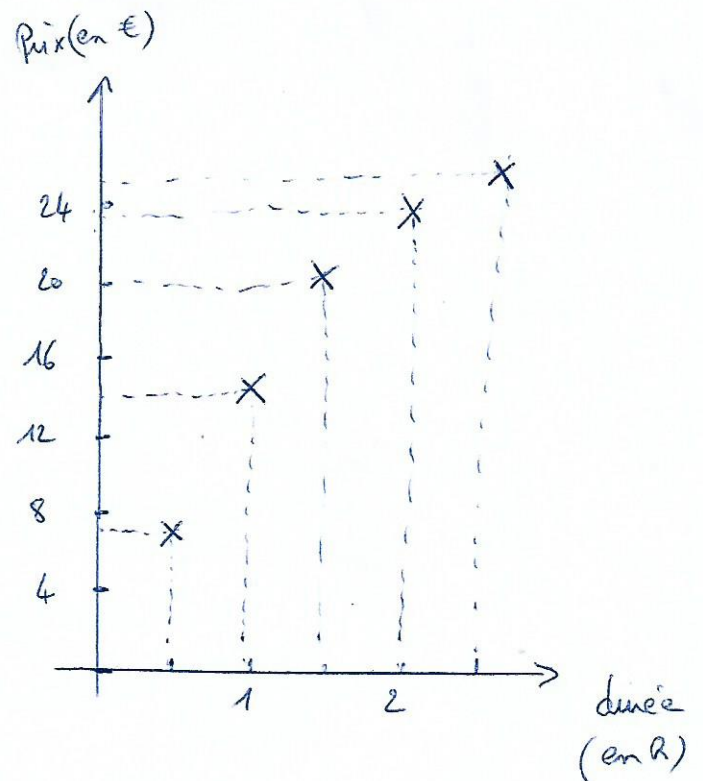
Exercice 4

Non, car $1 \times 20 = 20$

$$14 \times 15 = 21.$$

Les produits en croix sont différents donc ce n'est pas une situation de proportionnalité.

Graphique non à l'échelle demandée.



Exercice 5

$$\begin{aligned} V_{\text{cône}} &= \frac{\pi \times R \times R \times R}{3} \\ &= \frac{\pi \times 40 \times 40 \times 50}{3} \\ &= \frac{80000}{3} \pi \text{ cm}^3 \\ &\approx 83775,8 \text{ cm}^3. \end{aligned}$$